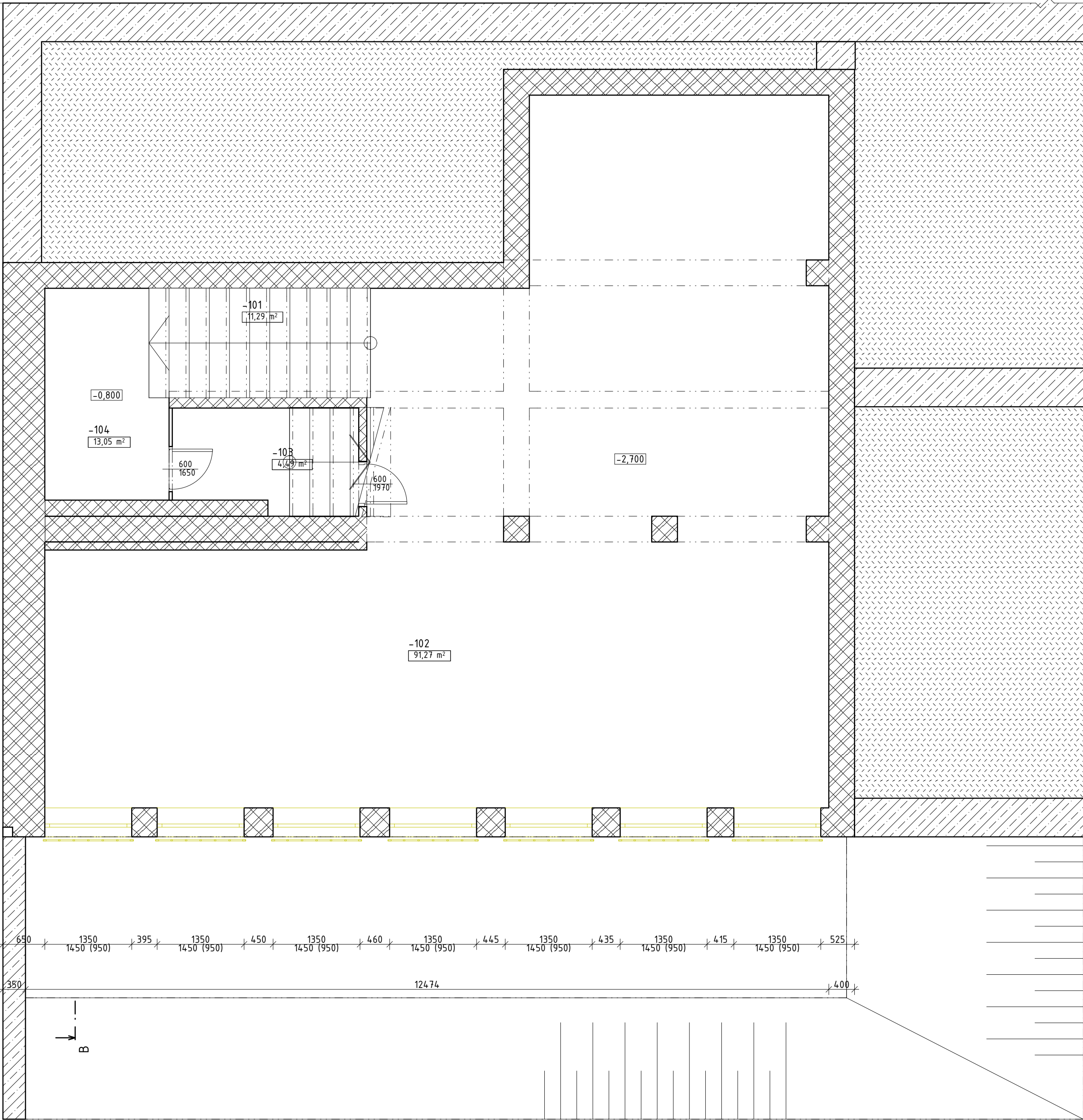


TABUĽKA MIESTNOSTÍ 1.PP						
Č.M.	NÁZOV MIESTNOSTI	PLOCHA (m2)	PODLAHA		STENY	STROP
			POPIS	ZNAČKA		
-101	SCHODISKO	11,29	KD	P1	VCO	VCO
-102	MIESTNOSŤ	91,27	KD+PVC	P1	VCO	VCO
-103	SKLAD	4,49	KD	P1	VCO	VCO
-104	SKLAD	13,93	KD	P1	VCO	VCO
		120,98 m²				

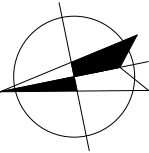
KD - KERAMICKÁ DLAŽBA + KERAM. SOKLÍK  
VP - VEĽKOPLOŠNÉ PARKETY (PLÁVAJÚCA PODLAHA)  
PVC - PVC PODLAHA  
DP - DREVENÁ PODLAHA, PARKETOVÁ  
FO - FASÁDNA OMIETKA  
KO - KERAMICKÝ OBKLAD  
DO - DREVENÝ OBKLAD  
SN - SYNTETICKÝ NÁTER  
VCO - VÁPENNOCEMENTOVÁ OMIETKA  
SDK - SÁDROKARTONOVÉ KONŠTRUKCIE + MAĽBA  
BU - BEZ POVRCHOVEJ ÚPRAVY

LEGENDA MATERIÁLOV

- ZEMINA POVODNÁ
- ZEMINA NASYPANÁ
- ŠTRKOVÝ ZÁSYP
- BETÓN PROSTÝ
- BETÓN VYSTUŽENÝ
- DREVENÉ KONŠTRUKCIE
- MURIVO PÓROBETÓNOVÉ
- MURIVO TEHLOVÉ
- HYDROIZOLÁCIA, PODĽA SKLADBY
- TEPELNÁ IZOLÁCIA EPS (MW), PODĽA SKLADBY
- TEPELNÁ IZOLÁCIA XPS, PODĽA SKLADBY
- JESTVUJÚCE KONŠTRUKCIE
- BÚRANÉ KONŠTRUKCIE



- POZNÁMKY:
- DEMONTÁŽ PÔVODNÝCH OKENNÝCH KONŠTRUKCIÍ, VRÁTANE PARAPETOV A OPLECHOVANÍ
  - DEMONTÁŽ BEZPEČNOSTNÝCH MREŽÍ
  - DEMONTÁŽ PÔVODNÝCH DVERNÝCH KONŠTRUKCIÍ
  - ODSTRÁNENIE NESÚDRŽNÝCH A ZVETRANÝCH FASÁDNYCH A INTERIÉROVÝCH OMIETOK, DEMOTÁŽ KERAMICKÝCH OBKLADOV
  - UVOLNENÉ TEHLOVÉ OBVODOVÉ MURIVO ROZOBRAŤ A OPĽATOVNE DOMUROVAŤ
  - DEMONTOVAŤ JESTVUJÚCE KLAMPIARSKÉ KONŠTRUKCIE A PRVKY ZVODOVÉHO SYSTÉMU
  - DEMONTÁŽ PÔVODNÝCH BLESKOZVODOV
  - POLOHU A VÝŠKOVÚ ÚROVEŇ RÝH, PRESTUPOV A DRÁŽOK NAVRHOVANÝCH INŠTALAČNÝCH ROZVODOV (ZTI, UVK, ELI...) URČIŤ NA STAVBE



±0,000 = podlaha 1.NP

ZODP. PROJEKTANT		PROJEKTANT	
Ing. Róbert Šmajda		Ing. Róbert Šmajda,Ing. Karol Holovčák	
STAVBA: ZARIADENIE OPATROVATEĽSKEJ SLUŽBY A DENNÝ STACIONÁR V OBJEKTE SÚP. Č. 2845			
MIESTO: parc.č. C KN 5066/204, k.ú. Snina		OBJEKT:	SO 01
INVESTOR: Mesto Snina		STUPEŇ:	SP,RP
DIEL: ASR – ZJS		KÓTOVANÉ:	mm
PREDMET VÝKRESU:		PÔDORYS 1.PP	

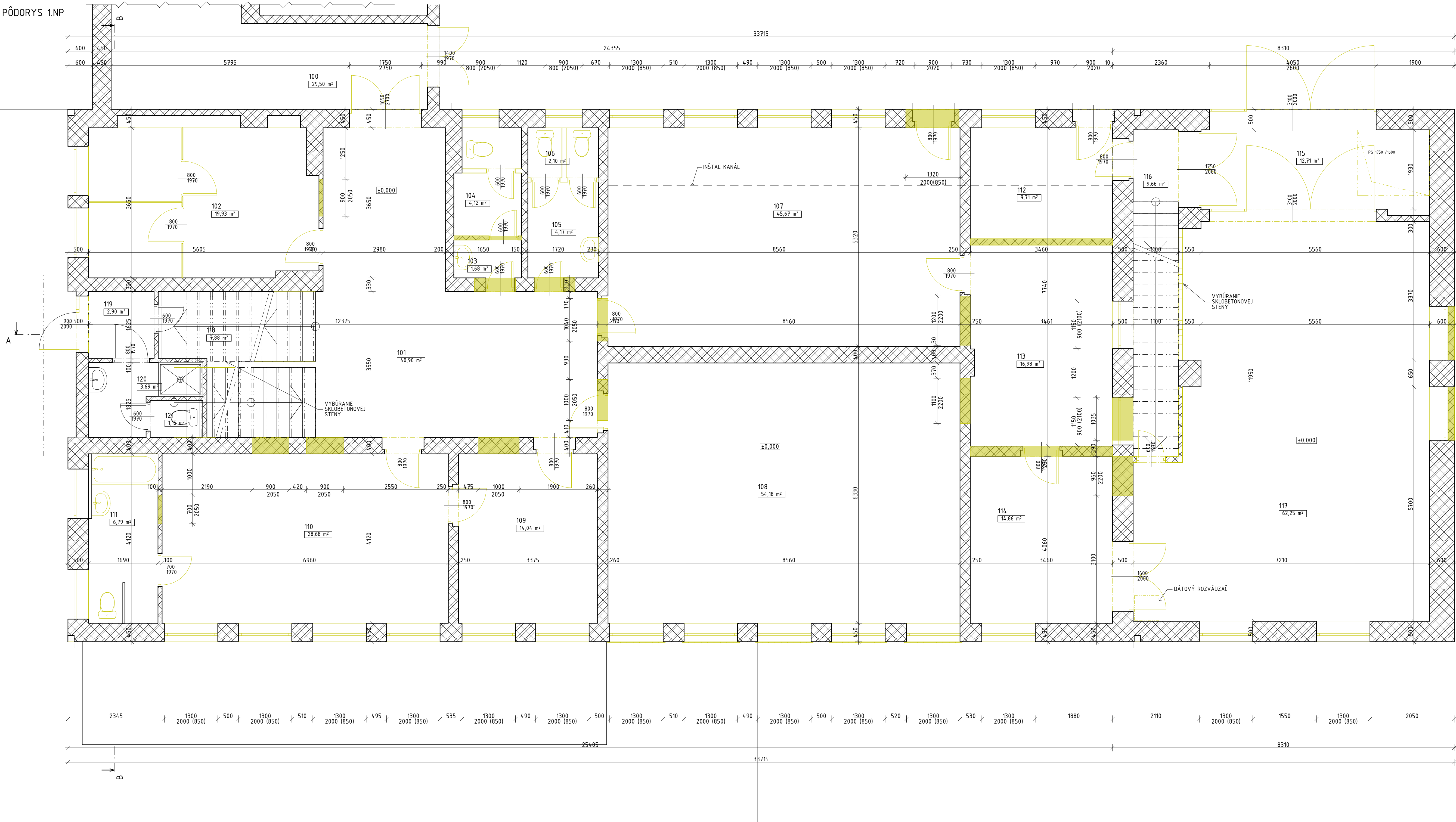
R

obSON

Ing. Róbert Šmajda, Palárikova 1603/2, 069 01 Snina

0904 932 408, r.smajda@belnet.sk

FORMÁT:	4x A4
DÁTUM:	02/2019
ČÍSLO ZAKÁZKY:	
MIERKA:	1:50
ČÍSLO VÝKRESU:	01



POZNÁMKY:

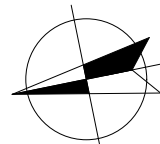
- DEMONTÁŽ PŮVODNÝCH OKENNÝCH KONSTRUKCIÍ, VRÁTANE PARAPETOV A OPLECHOVANÍ
- DEMONTÁŽ BEZPEČNOSTNÝCH MREŽÍ OKIEN 1NP
- DEMONTÁŽ PŮVODNÝCH DVERNÝCH KONSTRUKCIÍ
- ODSTRÁNENIE NESÚROZŇNÝCH A ZVETRANÝCH FASÁDNÝCH A INTERIÉROVÝCH OMIETOK
- DEMOTÁŽ KERAMICKÝCH A DREVENÝCH OBKLADOV STIEN
- UVOLNENÉ TEHLOVÉ OBVODOVÉ MURIVO ROZOBRAŤ A OPĀTOVNE DOMUROVAŤ
- DEMONTOVAŤ JESTVUJÚCE KLAMPIARSKÉ KONSTRUKCIE A PRVKY ZVODOVÉHO SYSTÉMU
- DEMONTÁŽ PŮVODNÝCH BLESKOZVODOV
- DEMONTÁŽ PŮVODNÝCH PVC A DREVENÝCH PODLAHOVÝCH KRYTÍN
- DEMONTÁŽ ZARIAĎOVACÍCH PREDMETOV ZTI, UVK
- VYBÚRANIE VYZNAČENÝCH OTVOROV A DELIACICH STIEN, SKLOBETONOVEJ STENY V SCHODISKU M.Č.116
- DEMONTÁŽ ZÁBRADLIA SCHODISKA
- DEMONTÁŽ NÁSTENNÉHO DÁTOVEHO ROZVÁDZAČA, PRELOŽKA DO 2NP
- POLOHU A VÝŠKOVÚ ÚROVEŇ RÝH, PRESTUPOV A DRÁŽOK NAVRHOVANÝCH INŠTALAČNÝCH ROZVODOV (ZTI, UVK, ELI...) URČIŤ NA STAVBE

LEGENDA MATERIÁLOV

- ZEMINA PŮVODNÁ
- ZEMINA NASYPANÁ
- ŠTRKOVÝ ZÁSYP
- BETÓN PROSTÝ
- BETÓN VYSTUŽENÝ
- DREVENÉ KONSTRUKCIE
- MURIVO PÓRBETONOVÉ
- MURIVO TEHLOVÉ
- HYDROIZOLÁCIA, PODLA SKLADBY
- TEPELNÁ IZOLÁCIA EPS (MW), PODLA SKLADBY
- TEPELNÁ IZOLÁCIA XPS, PODLA SKLADBY
- JESTVUJÚCE KONSTRUKCIE
- BÚRANÉ KONSTRUKCIE

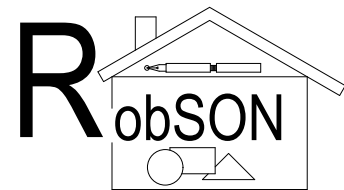
- KD - KERAMICKÁ DLAŽBA + KERAM. SOKLÍK
- VP - VEĽKOPLOŠNÉ PARKETY (PLÁVAJÚCA PODLAHA)
- PVC - PVC PODLAHA
- DP - DREVENÁ PODLAHA, PARKETOVÁ
- FO - FASÁDNA OMIETKA
- KO - KERAMICKÝ OBKLAD
- DO - DREVENÝ OBKLAD
- SN - SYNTETICKÝ NÁTER
- VCO - VÁPENNOCEMENTOVÁ OMIETKA
- SDK - SÁDROKARTONOVÉ KONSTRUKCIE + MALBA
- BU - BEZ POVRCHOVEJ ÚPRAVY

TABUĽKA MIESTNOSTÍ 1.NP							
Č.M.	NÁZOV MIESTNOSTI	PLOCHA (m2)	PODLAHA		STENY	STROP	POZNÁMKY
			POPIS	ZNAČKA			
100	VSTUPNÁ HALA	29,50	KD	P2	VCO	VCO	
101	HALA	40,90	KD	P3	VCO	VCO	
102	ŠATNE	19,93	KD	P2	DO	VCO	DO VÝŠKY 3050mm
103	PREDSIEN	1,68	KD	P3	KO+V	VCO	DO VÝŠKY 3050mm
104	WC	4,12	KD	P3	KO+VCO	VCO	KO VÝŠKY 1500mm
105	PREDSIEN	4,17	KD	P3	KO+VCO	VCO	KO VÝŠKY 1500mm
106	WC	2,10	KD	P3	VCO+VCO	VCO	KO VÝŠKY 1500mm
107	KLUBOVNÁ	45,67	DP	P2	DO	VCO	DO VÝŠKY 3050mm
108	SPOLOČENSKÁ MIESTNOSŤ	54,18	DP	P2	DO	VCO	DO VÝŠKY 3050mm
109	KANCELÁRIA	14,04	DP	P3	DO	VCO	DO VÝŠKY 3050mm
110	KANCELÁRIA	28,68	DP	P3	DO	VCO	DO VÝŠKY 3050mm
111	KUPEĽNÁ	6,79	KD	P3	KO+VCO	VCO	KO VÝŠKY 2000mm
112	DISPEČING	9,71	KD	P2	VCO	VCO	
113	SKLAD	16,98	DP	P2	VCO	VCO	
114	SKLAD	14,86	DP	P2	VCO	VCO	
115	ZÁDVERIE	12,71	PVC	P2	VCO	VCO	
116	SCHODISKO	9,66	PVC	P2	VCO	VCO	
117	GARAŽ	62,25	PVC	P2	VCO	VCO	
118	SCHODISKO	7,88	KD	P3	VCO	VCO	
119	ZÁDVERIE	2,90	KD	P3	VCO	VCO	
120	KUPEĽNÁ	3,69	KD	P3	KO+VCO	VCO	
121	WC	1,15	KD	P3	KO+VCO	VCO	
		393,55 m²					

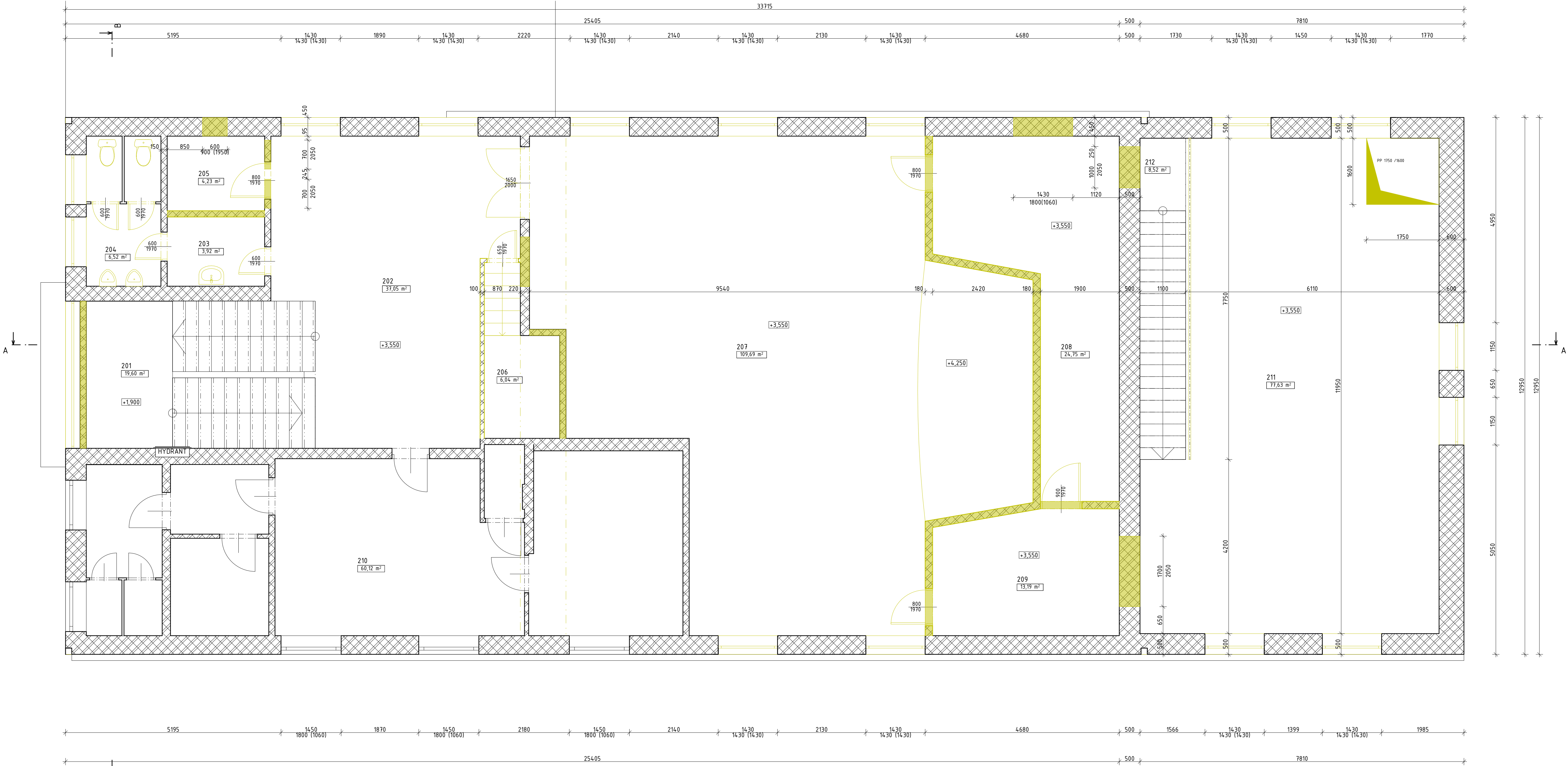


±0,000 = podlaha 1NP

ZODP. PROJEKTANT		PROJEKTANT	
Ing. Róbert Šmajda		Ing. Róbert Šmajda, Ing. Karol Holovčák	
STAVBA: ZARIADENIE OPATROVATEĽSKEJ SLUŽBY A DENNÝ STACIONÁR V OBJEKTE SÚP. Č. 2845			
MIESTO:	parc.č. C KN 5066/204, k.ú. Snina	OBJEKT:	SO 01
INVESTOR:	Mesto Snina	STUPEŇ:	SP, RP
DIEL:	ASR - ZJS	KÓTOVANÉ:	mm
PREDMET VÝKRESU:		PÔDORYS 1.NP	



Ing. Róbert Šmajda, Polárkova 1603/2, 069 01 Snina  
0904 932 408, r.smajda@einet.sk



POZNÁMKY:

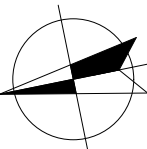
- DEMONTÁŽ PŮVODNÝCH OKENNÝCH KONSTRUKCIÍ, VRÁTANE PARAPETOV A OPLECHOVANÍ
- DEMONTÁŽ PŮVODNÝCH DVERNÝCH KONSTRUKCIÍ
- ODSTRÁNENIE NESÚROŽNÝCH A ZVETRANÝCH FASÁDNÝCH A INTERIÉROVÝCH OMIETOK
- DEMOTÁŽ KERAMICKÝCH A DREVENÝCH ODKLADOV STIEN
- UVOĽNENÉ TEHLOVÉ OBVODOVÉ MURIVO ROZOBRAŤ A OPĀTOVNE DOMUROVAŤ
- DEMONTOVAŤ JESTVUJÚCE KLAMPIARSKÉ KONSTRUKCIE A PRVKY ZVODOVÉHO SYSTÉMU
- DEMONTÁŽ PŮVODNÝCH BLESKOZVODOV
- DEMONTÁŽ PŮVODNÝCH PVC A DREVENÝCH PODLAHOVÝCH KRYTÍN
- DEMONTÁŽ ZARIAĎOVACÍCH PREDMETOV ZTI, UVK
- VYBÚRANIE VYZNAČENÝCH OTVOROV A DELIACICH STIEN
- DEMONTÁŽ KONSTRUKCIE PÓDIA V MIESTNOSTI 207
- DEMONTÁŽ ZÁBRADLIA SCHODISKA MČ. 201
- POLOHU A VÝŠKOVÚ ÚROVEŇ RÝH, PRESTUPOV A DRAŽOK NAVRHOVANÝCH INŠTALAČNÝCH ROZVODOV (ZTI, UVK, ELI...) URČIŤ NA STAVBE

LEGENDA MATERIÁLOV

- ZEMINA PŮVODNÁ
- ZEMINA NASYPANÁ
- ŠTRKOVÝ ZÁSYP
- BETÓN PROSTÝ
- BETÓN VYSTUŽENÝ
- DREVENÉ KONSTRUKCIE
- MURIVO PÓROBETONOVÉ
- MURIVO TEHLOVÉ
- HYDROIZOLÁCIA, PODLA SKLADBY
- TEPELNÁ IZOLÁCIA EPS (MW), PODLA SKLADBY
- TEPELNÁ IZOLÁCIA XPS, PODLA SKLADBY
- JESTVUJÚCE KONSTRUKCIE
- BÚRANÉ KONSTRUKCIE

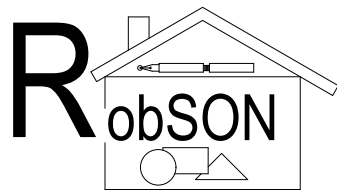
- KD - KERAMICKÁ DLAŽBA + KERAM. SOKLÍK
- VP - VEĽKOPLOŠNÉ PARKETY (PLÁVAJÚCA PODLAHA)
- PVC - PVC PODLAHA
- DP - DREVENÁ PODLAHA, PARKETOVÁ
- FO - FASÁDNA OMIETKA
- KO - KERAMICKÝ OBKĽAD
- DO - DREVENÝ OBKĽAD
- SN - SYNTETICKÝ NÁTER
- VCO - VÁPENNOCEMENTOVÁ OMIETKA
- SDK - SÁDROKARTONOVÉ KONSTRUKCIE + MALBA
- BU - BEZ POVRCHOVEJ ÚPRAVY

TABUĽKA MIESTNOSTÍ 2.NP						
Č.M.	NÁZOV MIESTNOSTI	PLOCHA (m2)	PODLAHA		STENY	STROP
			POPOPIS	ZNAČKA		
201	SCHODISKO	19,60	KD	P4	VCO	VCO
202	HALA	37,05	KD	P4	DO-VCO	VCO
203	PREDSEIEN	3,92	KD	P4	KO-VCO	VCO
204	WC	6,52	KD	P4	KO-VCO	VCO
205	SKLAD	4,23	PVC	P4	VCO	VCO
206	PREMIETACIA MIESTNOSŤ	6,04	DP	P4	VCO	VCO
207	KINO SÁLA	109,69	DP	P4	DO-VCO	VCO
208	SKÚŠOBNA	24,75	BP	P4	VCO	VCO
209	SKLAD	13,19	DP	P4	VCO	VCO
210	NERIEŠI SA	60,25	-	-	-	-
211	SKLAD	77,63	PVC	P4	DO	VCO
212	SCHODISKO	8,53	PVC	P4	VCO	VCO
		371,40 m²				



±0,000 = podlaha 1NP

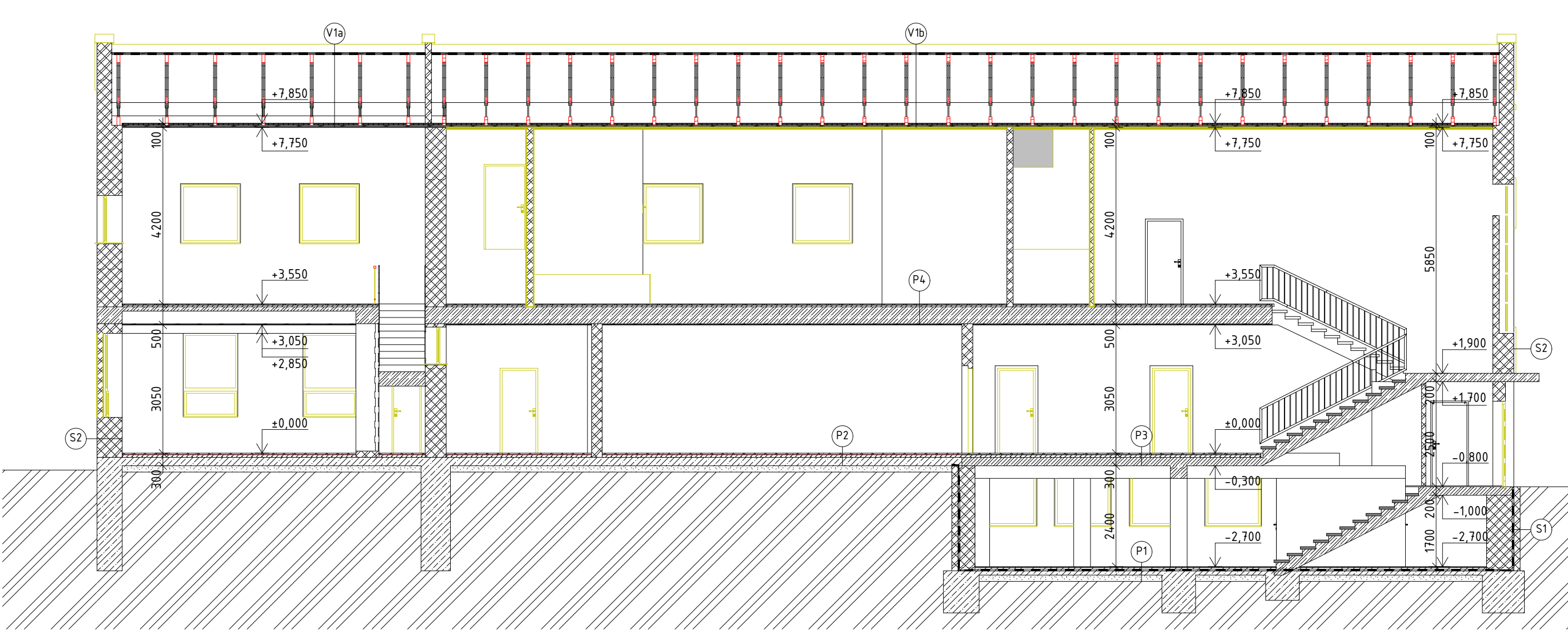
ZODP. PROJEKTANT		PROJEKTANT	
Ing. Róbert Šmajda		Ing. Róbert Šmajda, Ing. Karol Holovčák	
STAVBA: ZARIADENIE OPATROVATEĽSKEJ SLUŽBY A DENNÝ STACIONÁR V OBJEKTE SÚP. Č. 2845			
MIESTO:	parc.č. C KN 5066/204, k.ú. Snina	OBJEKT:	SO 01
INVESTOR:	Mesto Snina	STUPEŇ:	SP, RP
DIEL:	ASR - ZJS	KÓTOVANÉ:	mm
PREDMET VÝKRESU:		PÔDORYS 2.NP	



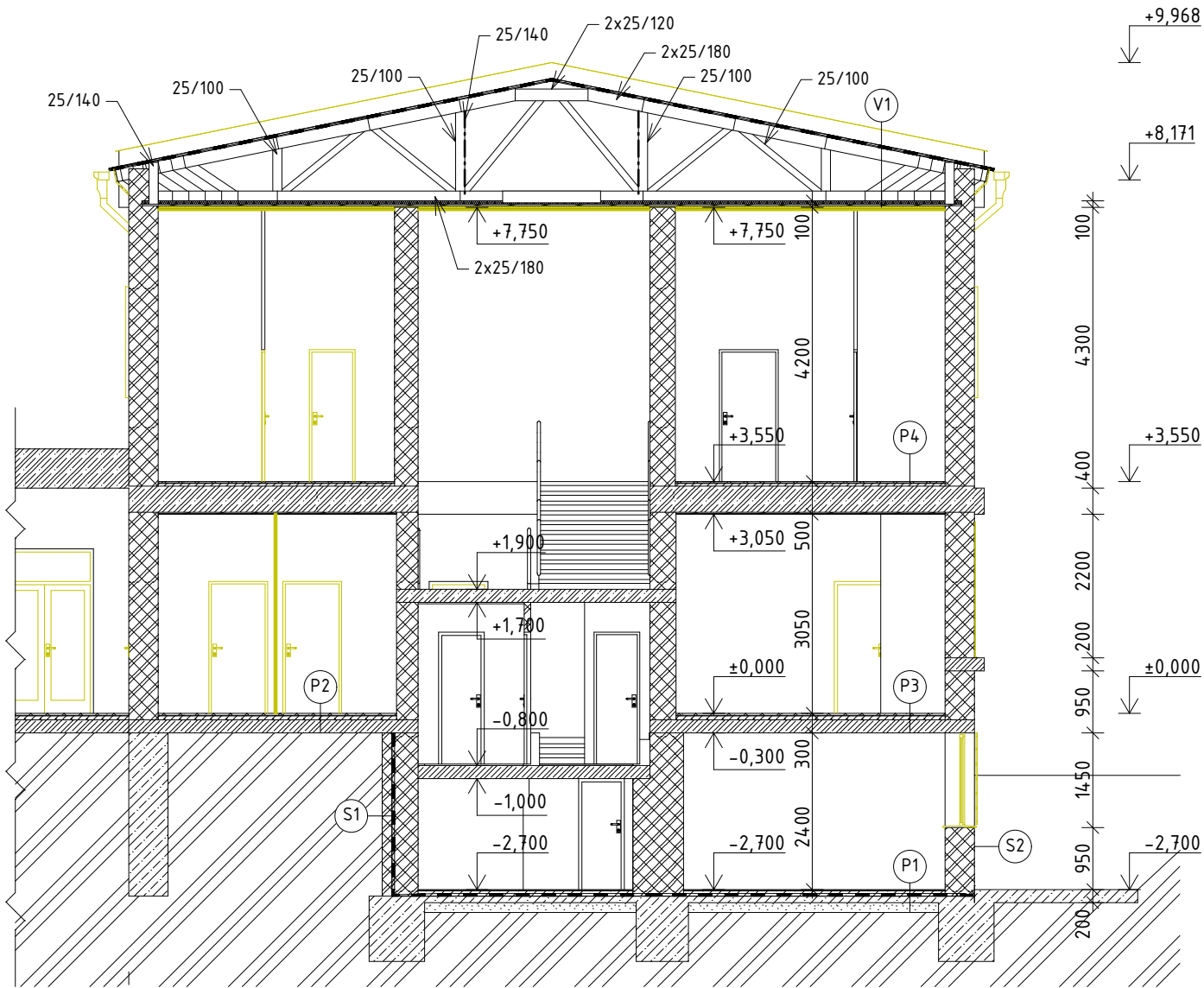
Ing. Róbert Šmajda, Polárkova 1603/2, 069 01 Snina  
0904 932 408, r.smajda@einet.sk



REZ A-A



REZ B-B



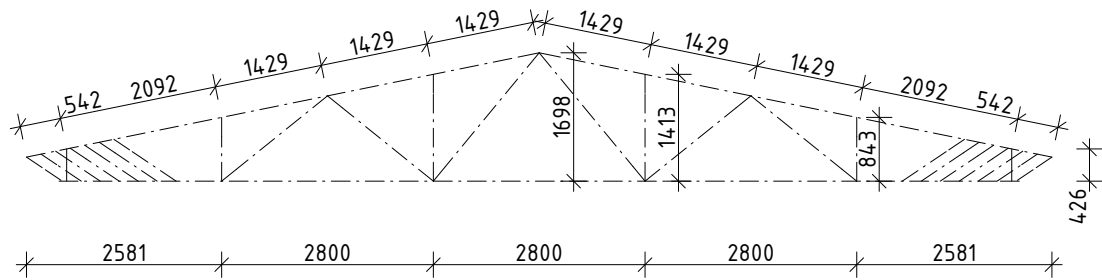
SKLADBY KONŠTRUKCIÍ

P1 - KERAMICKÁ DLAŽBA - CEMENTOVÝ POTER - HYDROIZOLÁCIA - PODKLADNÝ BETÓN - ŠTRKOVÝ PODSYP - RASTLÝ TERÉN		S1 - VÁPENNOCEMENTOVÁ OMIETKA / KERAMICKÝ OBKLAD - TEHLOVE NOSNÉ MURIVO - HYDROIZOLÁCIA - OCHRANNÁ PRÍMUROVKA - SPATNÝ ZEMNÝ ZÁSYP	V1a- PLECHOVÁ FALCOVANÁ STREŠNÁ KRYTINA - DOSKOVÝ ZÁKLOP - NOSNÁ KONŠTRUKCIA STRECHY - VAZNÍKY - DOSKOVÝ ZÁKLOP - OMIETKA
P2 - PARKETY / KERAMICKÁ DLAŽBA / PVC - BETONOVA MAZANINA - HYDROIZOLÁCIA - PODKLADNÝ BETÓN - ŠTRKOVÝ PODSYP - ZEMNÝ NÁSYP / RASTLÝ TERÉN	15mm 80mm 5mm 100mm	S2 - VÁPENNOCEMENTOVÁ OMIETKA / KERAMICKÝ OBKLAD / DREVENÝ OBKLAD - TEHLOVE NOSNÉ MURIVO / SOKLOVÁ KONŠTRUKCIA - FASÁDNA BRIZOLITOVÁ OMIETKA	V1b- PLECHOVÁ FALCOVANÁ STREŠNÁ KRYTINA - DOSKOVÝ ZÁKLOP - NOSNÁ KONŠTRUKCIA STRECHY - VAZNÍKY - DOSKOVÝ ZÁKLOP - HERAKLIT - OMIETKA
P3 - PARKETY / KERAMICKÁ DLAŽBA / PVC - CEMENTOVÝ POTER - STROPNÁ KONŠTRUKCIA - OMIETKA, MAĽBA			
P4 - PARKETY / KERAMICKÁ DLAŽBA / PVC - CEMENTOVÝ POTER - STROPNÁ KONŠTRUKCIA - OMIETKA, MAĽBA			

POZNÁMKA:

- JESTVUJÚCE ZÁKLADOVÉ KONŠTRUKCIE SÚ ZAKRESLENÉ ORIENTAČNE
- POLOHU A VÝŠKOVÚ ÚROVEŇ RÝH, PRESTUPOV A DRÁŽOK NAVRHOVANÝCH INŠTALAČNÝCH ROZVODOV (ZTI, UVK, ELI...) URČIŤ NA STAVBE

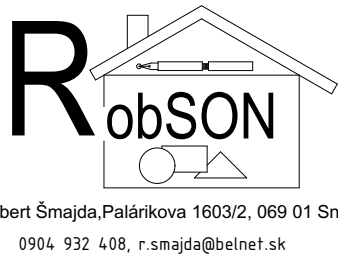
SCHÉMA VAZNÍKA

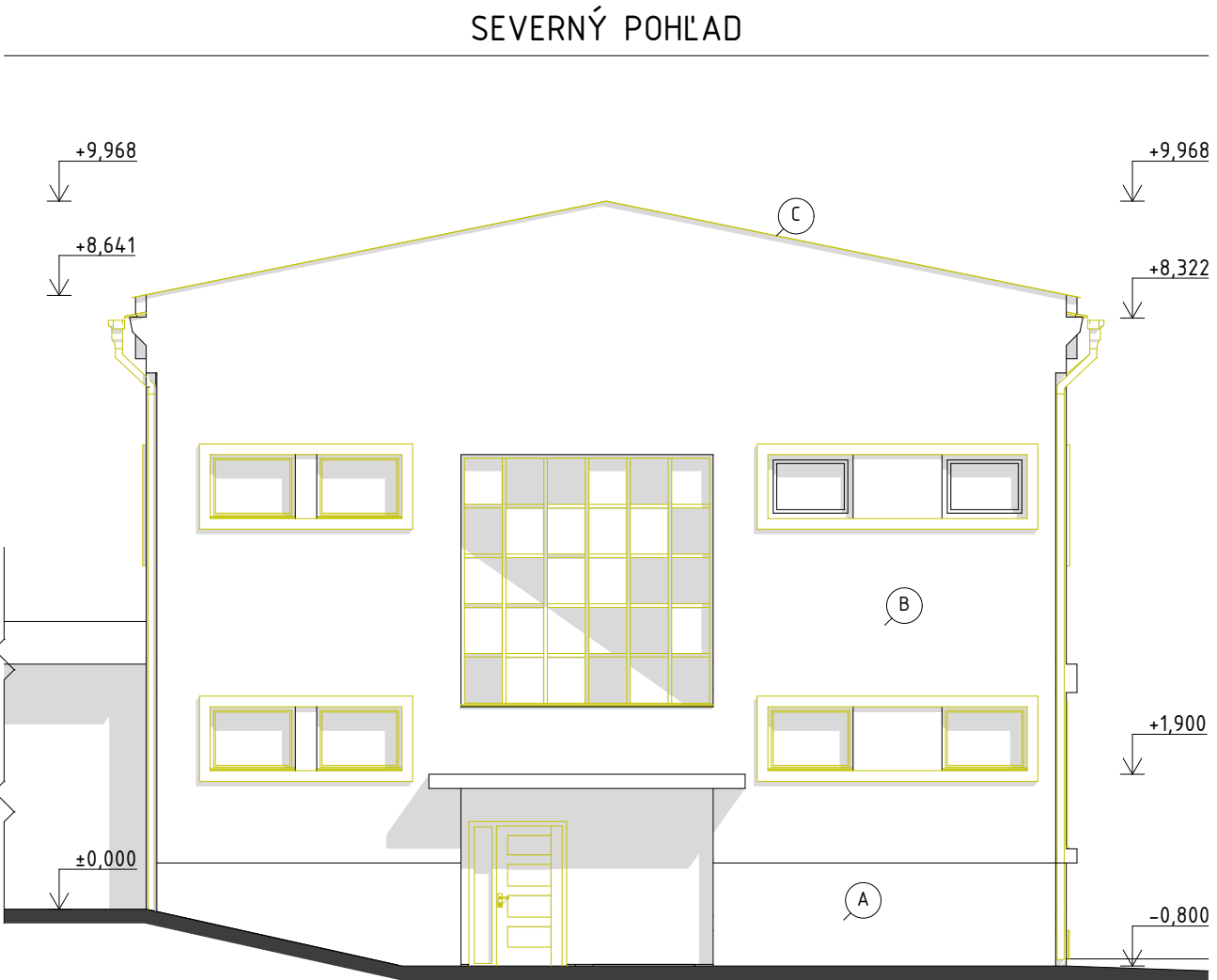
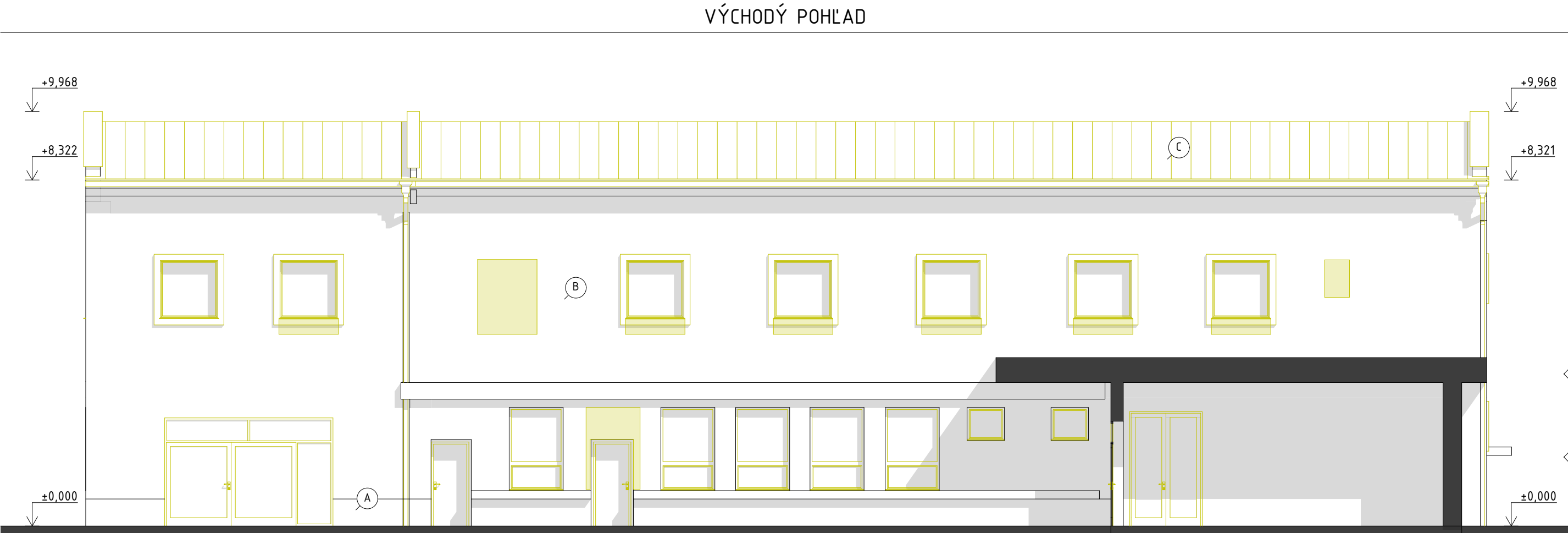
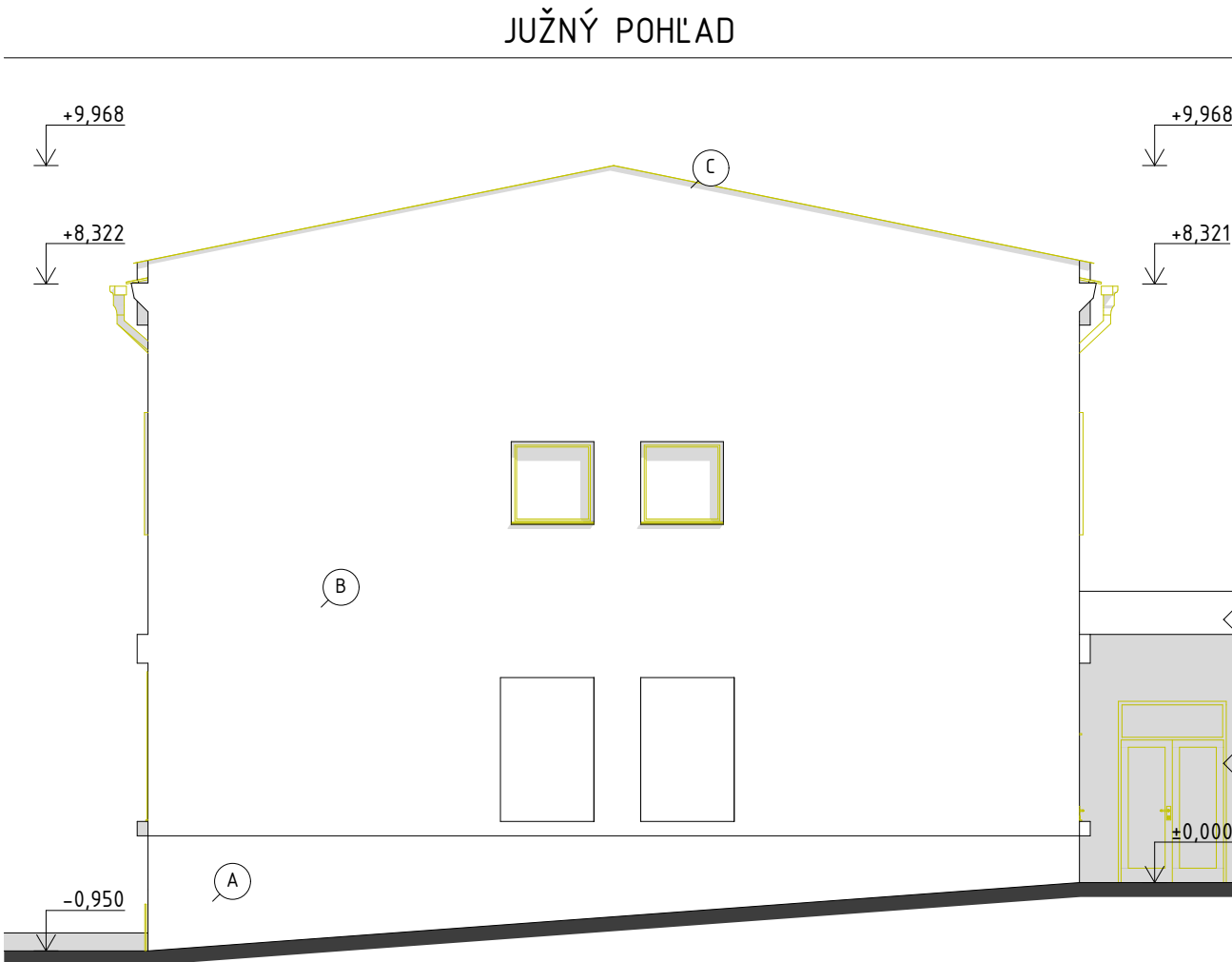
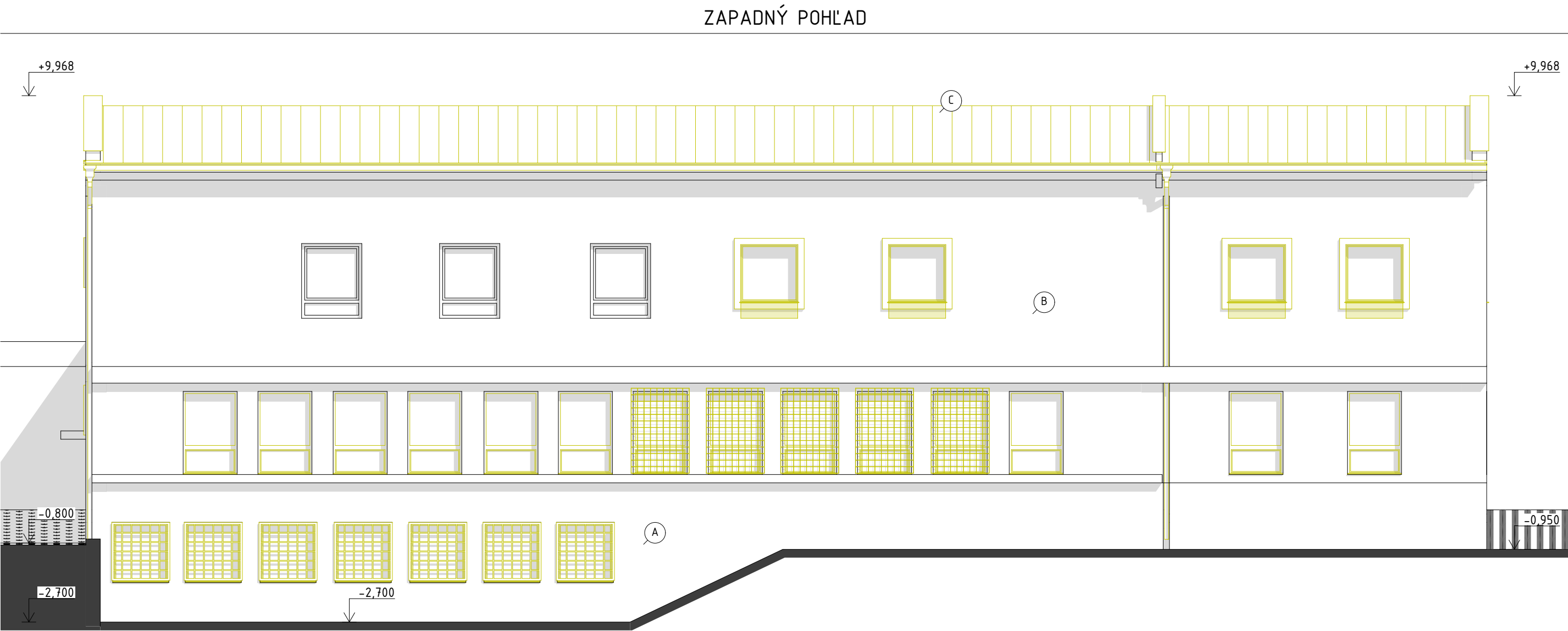


LEGENDA MATERIÁLOV

	ZEMINA POVODNÁ
	ZEMINA NASYPANÁ
	ŠTRKOVÝ ZÁSYP
	BETÓN PROSTÝ
	BETÓN VYSTUŽENÝ
	DREVENÉ KONŠTRUKCIE
	MURIVO PÓROBETÓNOVÉ
	MURIVO TEHLOVÉ
	HYDROIZOLÁCIA, PODĽA SKLADBY
	TEPELNÁ IZOLÁCIA EPS (MW), PODĽA SKLADBY
	TEPELNÁ IZOLÁCIA XPS, PODĽA SKLADBY
	JESTVUJÚCE KONŠTRUKCIE
	BÚRANÉ KONŠTRUKCIE

±0,000 = podlaha 1.NP	
ZODP. PROJEKTANT	PROJEKTANT
Ing. Róbert Šmajda	Ing. Róbert Šmajda,Ing. Karol Holovčák
STAVBA: ZARIADENIE OPATROVATEĽSKEJ SLUŽBY A DENNÝ STACIONÁR V OBJEKTE SÚP. Č. 2845	
MIESTO: parc.č. C KN 5066/204, k.ú. Snina	OBJEKT: SO 01
INVESTOR: Mesto Snina	STUPEŇ: SP,RP
DIEL: ASR – ZJS	KÓTOVANÉ: mm
PREDMET VÝKRESU: REZ A–A, B–B	





LEGENDA:  
A - SOKEL - BRIZOLITOVÁ OMIETKA  
B - BRIZOLITOVÁ OMIETKA  
C - PLECHOVÁ FALCOVANÁ STREŠNÁ KRYTINA

— - JESTVÚCE KONŠTRUKCIE  
— - BÚRANÉ KONŠTRUKCIE

POZNÁMKY:  
- DEMONTÁŽ PÔVODNÝCH OKENNÝCH KONŠTRUKCIÍ, VRÁTANE PARAPETOV A OPLECHOVANÍ  
- DEMONTÁŽ BEZPEČNOSTNÝCH MREŽI OKIEN 1.PP A 1.NP  
- DEMONTÁŽ PÔVODNÝCH DVERNÝCH KONŠTRUKCIÍ  
- ODSTRÁNENIE NESÚDRŽNÝCH A ZVETRANÝCH FASÁDNYCH A INTERIÉROVÝCH OMIETOK  
- UVOLNENÉ TEHLOVÉ OBVODOVÉ MURIVO ROZOBRAŤ A OPĎTOVNE DOMUROVAŤ  
- DEMONTOVAŤ JESTVUJÚCE KLAMPIARSKÉ KONŠTRUKCIE A PRVKY ZVODOVÉHO SYSTÉMU  
- DEMONTÁŽ PÔVODNÝCH BLESKOZVODOV  
- VYBÚRANIE VYZNAČENÝCH OTVOROV A DELIACICH STIEN

±0,000 = podlaha 1.NP			
ZODP. PROJEKTANT		PROJEKTANT	
Ing. Róbert Šmajda		Ing. Róbert Šmajda, Ing. Karol Holovčák	
STAVBA:		ZARIADENIE OPATROVATEĽSKEJ SLUŽBY A DENNÝ STACIONÁR V OBJEKTE SÚP. Č. 2845	
MIESTO:	parc.č. C KN 5066/204, k.ú. Snina	OBJEKT:	SO 01
INVESTOR:	Mesto Snina	STUPEŇ:	SP,RP
DIEL:	ASR - ZJS	KÓTOVANÉ:	mm
PREDMET VÝKRESU:		POHĽADY	
		FORMÁT:	4x A4
		DÁTUM:	02/2019
		ČÍSLO ZAKÁZKY:	
		MIERKA:	1:100
		ČÍSLO VÝKRESU:	05

